

# HOW WE GIRL OUT

# #WEGIRL OUT Instructions

THE FURTHER WE GO  
THE CLOSER WE GET

NEVER  
STOP  
EXPLORING™



#04  
CAMPING

走得越遠，卻靠得越近？

P.68-82

#03  
TRAIL RUN

從跑到越野跑，有多難？

P.52-67

#02  
HIKE

如何享受徒步中的“遠與近”？

P.35-51

#01  
GET READY

除了裝備，還要什麼準備？

P.12-34

INTRO

#她們野行？

P.02-11

嘿，  
是不是想叫上朋友們來一次  
“野行”很久了？

那妳就需要看看這本  
**THE NORTH FACE**

給妳們的探索指南

在這本指南中陳漫、林允和朋友們  
將用第一次“野行”的故事

來解答妳們的問題

慢慢閱讀這個有趣的探索故事  
做好一起野行的準備吧

.....

**NEVER  
STOP  
EXPLORING™**

當她們聚到一起  
不想只是坐在下午茶沙發上喝咖啡  
或在裙擺搖曳中嬉笑八卦一整晚  
好奇心正驅使她們離開城市  
去探索新的天地

無懼踏出第一步  
無畏的走出去  
無需一場計劃周全的年度旅行  
只要一場說走就走的探索  
一起去山林曠野深呼吸  
一起去攀登從未到達的山峰  
一起去挑戰每一寸未知的地形

當她們一起野行  
收穫的不止是新的潛能和默契  
更打開了對彼此和世界的新認知

走得越遠，靠得越近

#她們野行

NEVER  
STOP  
EXPLORING™

什麼是#她們野行？

GET TOGETHER.  
NOT FOR IDLE AFTERNOON TEAS.  
NOT TO GOSSIP THE NIGHT AWAY.  
FOLLOW YOUR CURIOSITY.  
OUT OF THE CITY,  
AND EXPLORE NEW WORLDS.

JUST GO. GO WITHOUT FEAR.  
GO WITHOUT A PLAN.  
GO WITH SPONTANEITY.  
GO NOW.  
GO THIS WEEKEND.  
GO TO THE WOODS TO BREATHE IT ALL IN.  
GO LIGHT A CAMPFIRE.  
GO LOOK UP AT THE STARS.  
GO CLIMB THE FIRST FEW METERS,  
OR THE LAST FEW.  
GO, AND GO WILD.  
FOR A WHILE, OR AS LONG AS IT TAKES.

GO OUT. GO TOGETHER.  
DISCOVER SOMETHING NEW TOGETHER.  
LAUGH TOGETHER  
AND PAT EACH OTHER ON THE BACK.  
COME BACK WITH YOUR WORLD EXPANDED.  
COME BACK KNOWING EACH OTHER BETTER.  
BECAUSE WHEN WE GO OUT,  
WE GIRL OUT.

THE FURTHER WE GO,  
THE CLOSER WE GET.

#WEGIRLOUT

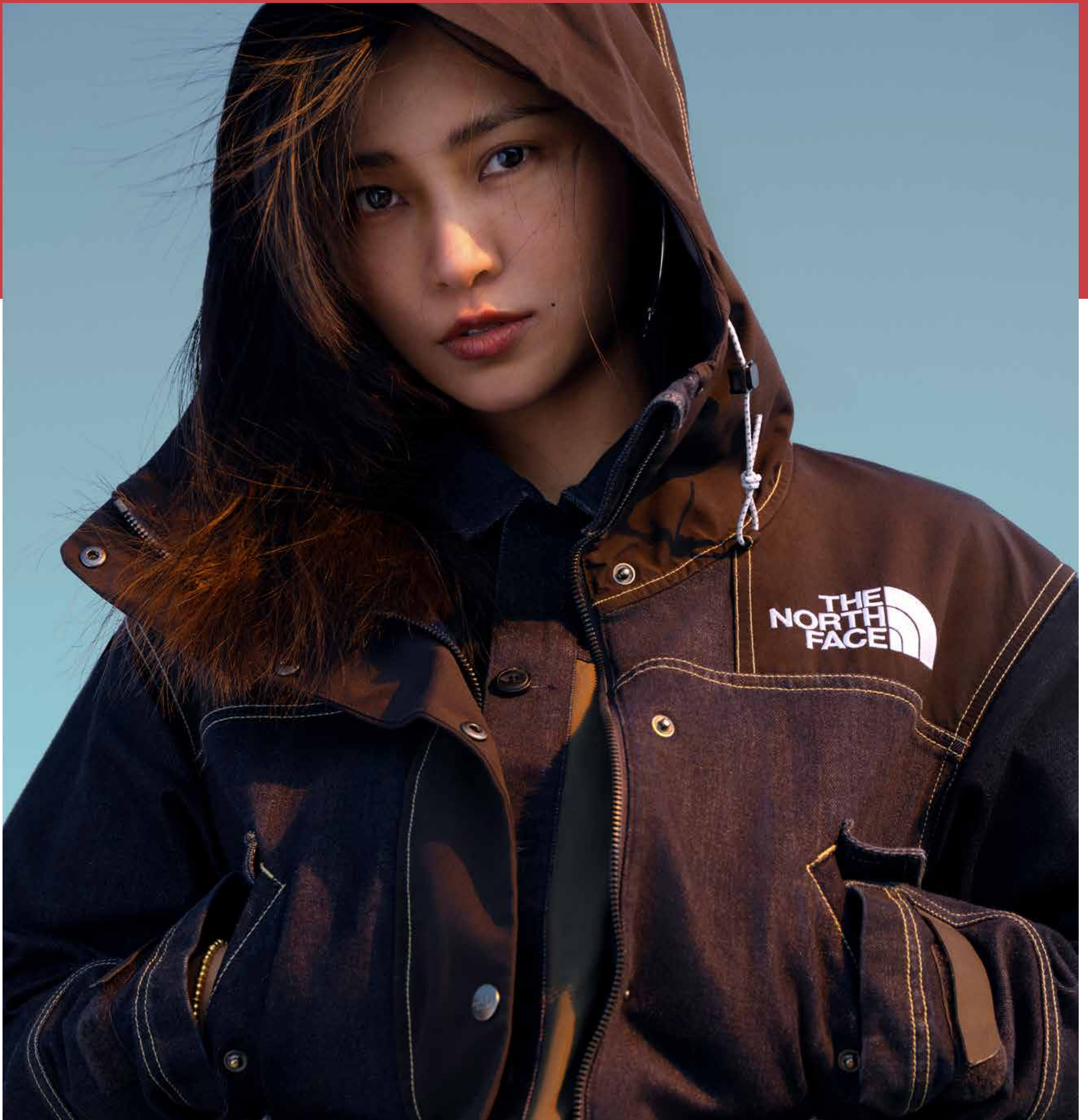
NEVER  
STOP  
EXPLORING™



# 為什麼要 #她們野行?

“我是陳漫，作為女性，也作為攝影師，從不缺少走出門的勇氣和好奇。所以我約上林允和朋友們，發起了這次野行，以我的視角和照片，去山川曠野探索答案吧。”

#WEGIRLLOUT



#她們野行  
首位發起人

陳漫

#WEGIRLLOUT





“好奇心和勇氣，可以讓我們去到多遠？這次，我和姐妹們組成‘野行團’，一起出門，探索嚮往的天地。用我們的經歷告訴你，#她們野行”



#她們野行  
首個野行團

林允  
&朋友們



林允  
& 朋友們



#她們野行  
野行團探索者

韓子君



#她們野行  
野行團探索者

大寶

**“當陳漫、林允和朋友們想嘗試第一次野行，她們邀請了我和大寶一起，因為這群女生想要去嘗試一下沒試過的挑戰：例如徒步攀登、越野跑等，身為攀登者的我和越野跑者大寶立刻就答應了，因為我們相信，和這群充滿探索精神的女生一起，一定會是一次難忘的經歷。”**

準備好，一起走遠之前，  
先聽聽第一次野行  
的她們怎麼說吧，  
一場說走就走的“野行”，


即刻啟程.....

#她們野行

除了裝備，  
還要什麼準備？



“比起一起去逛街做指甲，  
一起挑裝備，  
學會怎麼穿，學習怎麼用，  
更新鮮更有趣”

A photograph of three young women, likely friends, smiling and looking upwards against a clear blue sky. They are wearing North Face branded clothing, including a black t-shirt with 'THE NORTH FACE' repeated in yellow and red, a white jacket with orange accents, and a white cap with the North Face logo. The woman on the right is wearing a white t-shirt with a colorful graphic and a white cap. The woman in the middle has her arm around the woman on the right. The woman on the left is wearing a white t-shirt with 'THE NORTH FACE' visible and a black bag.

“出發時帶上完美的裝備，  
更重要的是  
帶上志同道合的姊妹”







以復古潮流啟發全新戶外美學，本系列將懷舊風格多重演繹，例如：特別設計的印花遍布全身、T恤胸前的圖案將舊海報、招牌畫拼貼重組，漸變呈現多層次變形文字，獨具趣味，引人注目。

從城市到山野戶外，以野型風格激活她們的野行精神。



W LOGO AOP WIND JACKET-AP NF0A5JYYFN4  
W 70'S CHEST BADGE SS TEE-AP NF0A5JZ2FN4  
W LOGO AOP WIND SHORTS-AP NF0A5JYZFN4  
LOGO AOP LUMBAR-AP NF0A5K2LFN4  
W VECTIV TARAVAL NF0A52Q2LA9





W LOGO AOP WIND JACKET-AP NF0A5JYYRG1  
W 70'S RETRO RAINBOW BRANDING GFX SS TEE-AP NF0A5JZ1RG1  
W LOGO AOP WIND SHORTS-AP NF0A5JYZRG1  
LOGO AOP LUMBAR-AP NF0A5K2LRG1  
W VECTIV TARAVAL NF0A52Q2LA9





LEFT

W LOGO AOP WIND JACKET-AP NF0A5JYYFN4  
W 70'S CHEST BADGE SS TEE-AP NF0A5JZ2FN4  
W LOGO AOP WIND SHORTS-AP NF0A5JYZFN4  
LOGO AOP LUMBAR-AP NF0A5K2LFN4  
W VECTIV TARAVAL NF0A52Q2LA9

RIGHT

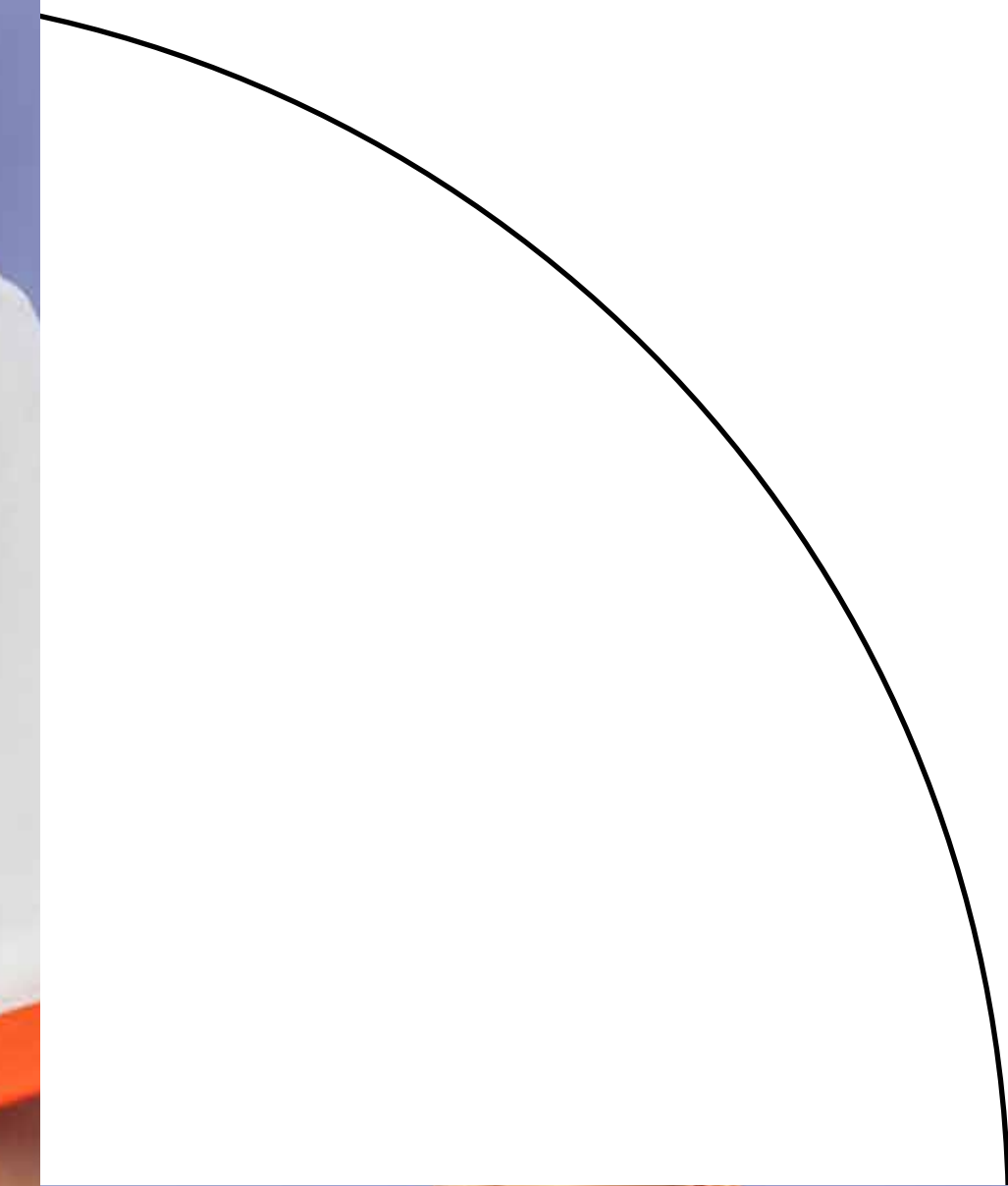
W LOGO AOP WIND JACKET-AP NF0A5JYYRG1  
W 70'S RETRO RAINBOW BRANDING GFX SS TEE-AP NF0A5JZ1RG1  
W LOGO AOP WIND SHORTS-AP NF0A5JYZRG1  
LOGO AOP LUMBAR-AP NF0A5K2LRG1  
W VECTIV TARAVAL NF0A52Q2LA9

## IWD SPECIAL COLLECTION



W LOGO AOP WIND JACKET-AP NF0A5JYYRG1  
W 70'S RETRO RAINBOW BRANDING GFX SS TEE-AP NF0A5JZ1RG1  
W LOGO AOP WIND SHORTS-AP NF0A5JYZRG1  
LOGO AOP LUMBAR-AP NF0A5K2LRG1





**IWD  
SPECIAL  
COLLECTION**



TOP TO BOTTOM

W 70'S CHEST BADGE SS TEE-AP NF0A5JZ2FN4  
W 70'S RETRO RAINBOW BRANDING GFX SS TEE-AP NF0A5JZ1RG1  
LOGO AOP LUMBAR-AP NF0A5K2LRG1  
W LOGO AOP WIND SHORTS-AP NF0A5JYZRG1

#01



W TRAVEL RAIN JKT-AP NF0A4U9U  
W S/S LOGO TEE-AP NF0A4U8K  
W SIGHTSEER WIDE LEG CROP-AP NF0A4U8M  
ELECTRA TOTE-S NF0A3KWU  
W RECOVERY SLIP-ON KNIT II NF0A52Q9Z1P





W TRAVEL WINDWALL PARKA-AP DESIGN NF0A4U9V  
W S/S LOGO TEE-AP REFIT NF0A4U8K  
W SIGHTSEER WIDE LEG CROP-AP REFIT NF0A4U8M  
CITY VOYAGER LUMBAR PACK NF0A3VX8  
W RECOVERY SLIP-ON KNIT II NF0A52Q9Z1P





## LEFT

W TRAVEL WINDWALL PARKA-AP DESIGN NF0A4U9V  
 W S/S LOGO TEE-AP REFIT NF0A4U8K  
 W SIGHTSEER WIDE LEG CROP-AP REFIT NF0A4U8M  
 CITY VOYAGER LUMBAR PACK NF0A3VX8  
 W RECOVERY SLIP-ON KNIT II NF0A52Q9Z1P

## RIGHT

W TRAVEL RAIN JKT-AP NF0A4U9U  
 W S/S LOGO TEE-AP NF0A4U8K  
 W SIGHTSEER WIDE LEG CROP-AP NF0A4U8M  
 ELECTRA TOTE-S NF0A3KWU  
 W RECOVERY SLIP-ON KNIT II NF0A52Q9Z1P

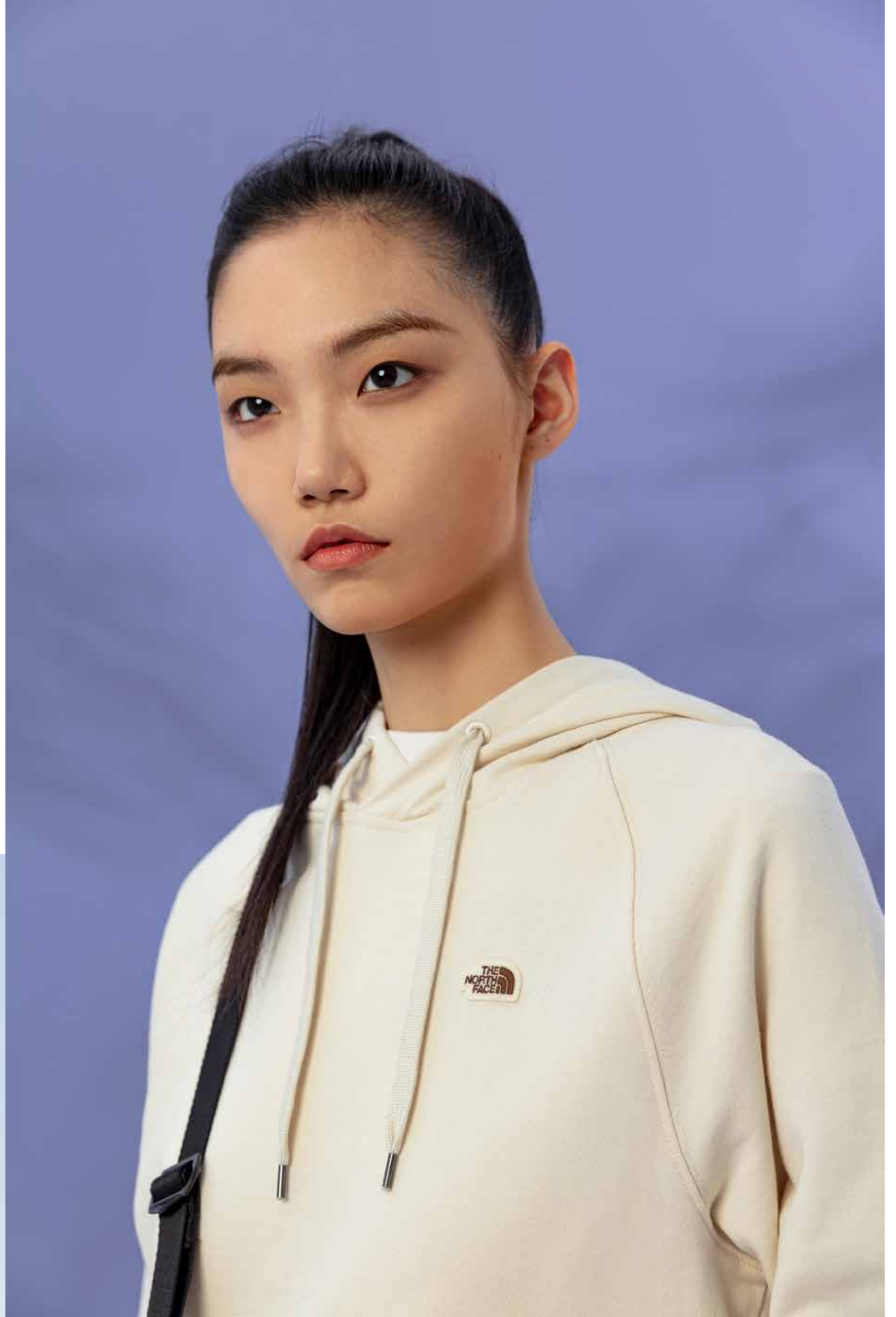


LEFT

W TRAVEL WINDWALL PARKA-AP DESIGN NF0A4U9V  
W S/S LOGO TEE-AP REFIT NF0A4U8K  
W SIGHTSEER WIDE LEG CROP-AP REFIT NF0A4U8M  
CITY VOYAGER LUMBAR PACK NF0A3VX8

RIGHT

W TRAVEL RAIN JKT-AP NF0A4U9U  
W S/S LOGO TEE-AP NF0A4U8K  
W SIGHTSEER WIDE LEG CROP-AP NF0A4U8M  
ELECTRA TOTE-S NF0A3KWU



W SWEAT HOODIE-AP NF0A4UA8

#WEGIRLOUT





W SWEAT HOODIE-AP NF0A4UA8  
W S/S ADVENTURE TEE-AP NF0A4UBM  
W 9/10 TRAVEL PANT-AP DESIGN NF0A4U8L  
ELECTRA TOTE-M NF0A3KWY  
W VECTIV TARAVAL NF0A52Q2LA9





**Q | “裝備到位，姊妹就位，出發前還有什麼要準備？”**

**“輕便的戶外背包，切記背包與身體的貼合度，避免摩擦力過大的背包，不然在戶外運動中會對身體造成傷害”**

—— 大寶



**“千萬不要搬家式的野行，只帶必要的裝備，輕裝上陣。還有，記得要把食物的包裝盡量拆掉，重新一起整理在一個袋子裡，減少垃圾的產生量，做到無痕跡的山林之旅哦”**

—— 韓子君

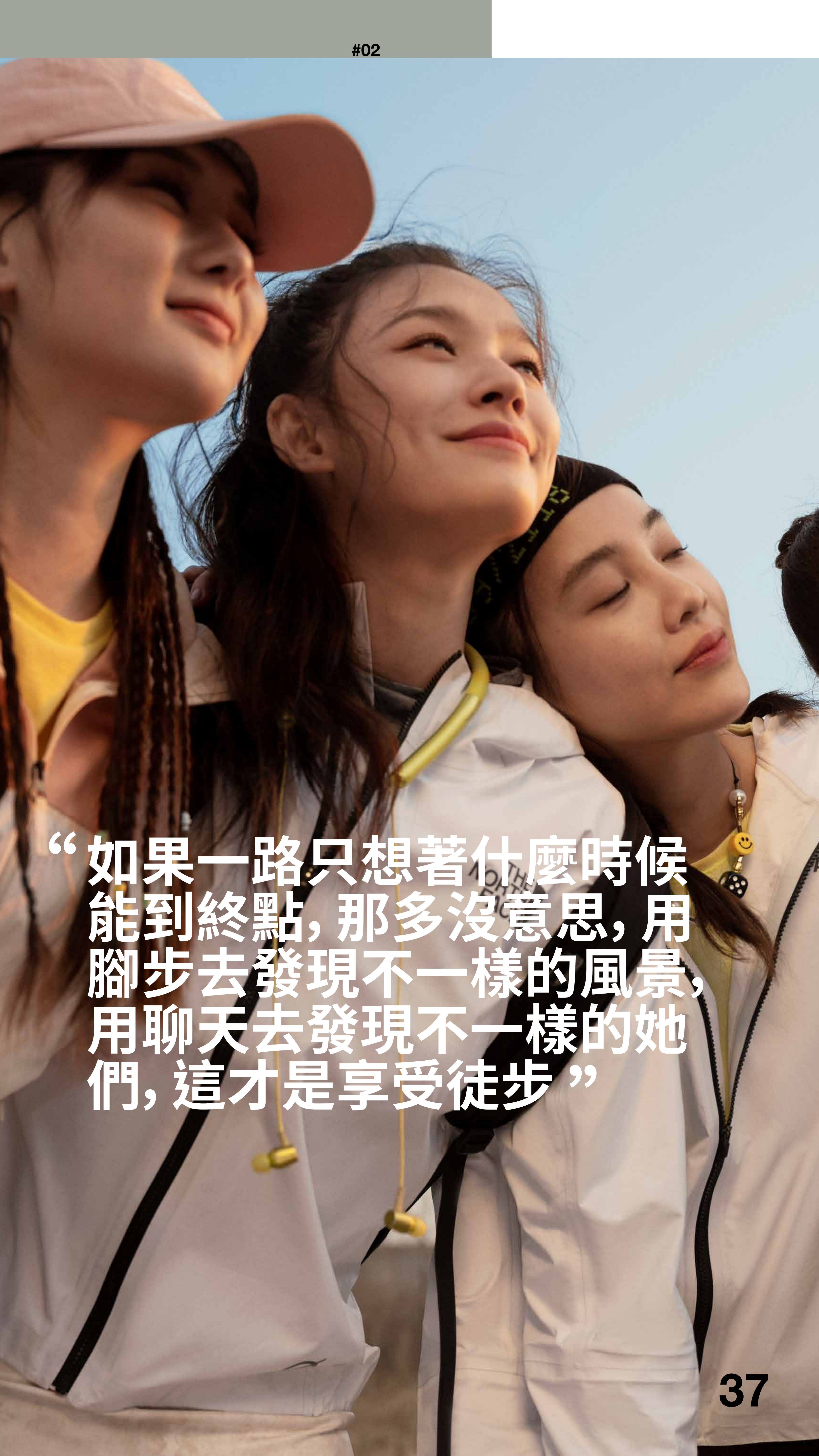


#她們野行

如何享受  
徒步中的  
“遠與近”？



“ 徒步就是要輕裝上陣，  
背包裏只裝進需要的東西，  
眼睛裏卻可以裝進  
滿滿的風景 ”



“如果一路只想著什麼時候能到終點，那多沒意思，用腳步去發現不一樣的風景，用聊天去發現不一樣的她們，這才是享受徒步”









W FLIGHT LIGHTRISER FUTURELIGHT JACKET NF0A6383  
W VYRTUE S/S CROP NF0A6381  
W CLOUD ROLL TIGHT NF0A55UC  
ACTIVE TRAIL PACK NF0A52CT  
W VECTIV HYPNUM NF0A4PFL



PERFORMANCE  
COLLECTION



TOP TO BOTTOM

W FLIGHT LIGHTRISER FUTURELIGHT JACKET NF0A5383  
W VYRTUE S/S CROP NF0A5381





W FLIGHT LIGHTRISER FUTURELIGHT JACKET NF0A5383  
W VYRTUE TANK NF0A538L  
W FLIGHT STRIDELIGHT TIGHT NF0A5394





LEFT  
W FLIGHT LIGHTRISER FUTURELIGHT JACKET NF0A5383  
W FLIGHT STRIDELIGHT TIGHT NF0A5394

RIGHT  
W ZEPHYR WIND CROP JACKET-AP NF0A4UB4  
W FOUNDATION S/S-AP NF0A4UB8  
W TREKKER 9/10 PANT-AP NF0A4978

**PERFORMANCE  
COLLECTION**



W ZEPHYR WIND CROP JACKET-AP NF0A4UB4  
W FOUNDATION S/S-AP NF0A4UB8  
W TREKKER 9/10 PANT-AP NF0A4978  
W VECTIV TARAVAL NF0A52Q2LA9





PERFORMANCE  
COLLECTION



LEFT

W ZEPHYR WIND CROP JACKET-AP NF0A4UB4  
W FOUNDATION S/S-AP NF0A4UB8  
W TREKKER 9/10 PANT-AP NF0A4978  
EXPLORE BARDU II NF0A3VWS  
W VECTIV TARAVAL NF0A52Q2LA9

RIGHT

W BASIN PULLOVER NF0A537S  
W CLOUD ROLL TIGHT NF0A55UC  
W VECTIV HYPNUM NF0A4PFL



W ZEPHYR WIND CROP JACKET-AP NF0A4UB4



**Q | “徒步攀登怎麼選擇路線和路程距離？怎樣才能堅持下去？”**

**“在出發前要先評估一下自己的體能，如果是有日常運動習慣的人，當然就可以選擇稍遠一點的徒步距離，能支援你走下去，去享受徒步的，是徒步過程中那些有趣的同行者和故事：曾經我在挪威徒步時，和同行的一個女生都因為鞋不合腳，腳後跟磨出了水泡，就因此和她成為了水泡姊妹花，也意外的讓我結交了這個神奇的新姊妹，原來她是一個來自美國的太空人！”**

—— 韓子君



#她們野行

從跑到越野跑，  
有多難？



“在平地上跑步節奏千篇一律，用腳感受每一寸山地的起伏，才是大自然送你的最棒節奏”

“風和草掠過我的身體，  
在誇我跑得真快。  
朋友的並肩前行，  
在鼓勵我跑得真棒”





當她們身穿此系列奔跑林間，將感受到如風般自由。

淡柔色彩汲取於她們的自然所見；俐落剪裁更匹配她們的探索決心。外套可打包收納至後背口袋，助她們自在隨行。防水外套搭配**FLASHDRY**速乾內搭，讓她們無懼風雨，自在穿行山野。



TRAIL RUNNING  
WOMEN'S  
RUN COLLECTION



LEFT

W FIRST DAWN PACKABLE JACKET-AP NF0A5389  
W UP WITH THE SUN TANK-AP NF0A4UBB  
W MOVMYNT SHORT-AP NF0A5390  
RUN BELT-NF0A52D4  
W VECTIV INFINITE NF0A4T300VW

RIGHT

W FIRST DAWN PACKABLE JACKET-AP NF0A5389  
W VYRTUE S/S BOXY CROP NF0A538K  
W MOTIVATION HR POCKET 9 INCH SHORT NF0A539M  
W VECTIV INFINITE NF0A4T300VW



#WEGIRLLOUT

TRAIL RUNNING  
WOMEN'S  
RUN COLLECTION



W FIRST DAWN PACKABLE JACKET-AP NF0A5389  
W VYRTUE S/S BOXY CROP NF0A538K  
W MOTIVATION HR POCKET 9 INCH SHORT NF0A539M



## VECTIV WOMEN'S COLLECTION

W VECTIV INFINITE NF0A4T300WW

讓她們行得更遠，跑得更野，VECTIV的女子款專為女性探索者量身打造：

- \_更舒適：改為較柔軟的3D VECTIV承托板，帶來強勁推力的同時，提供更為舒適的腳感
- \_更穩定：增加後跟內側墊片厚度，保持穩定步伐
- \_更貼合：提高最上方鞋眼位置，更好的貼合女性足背

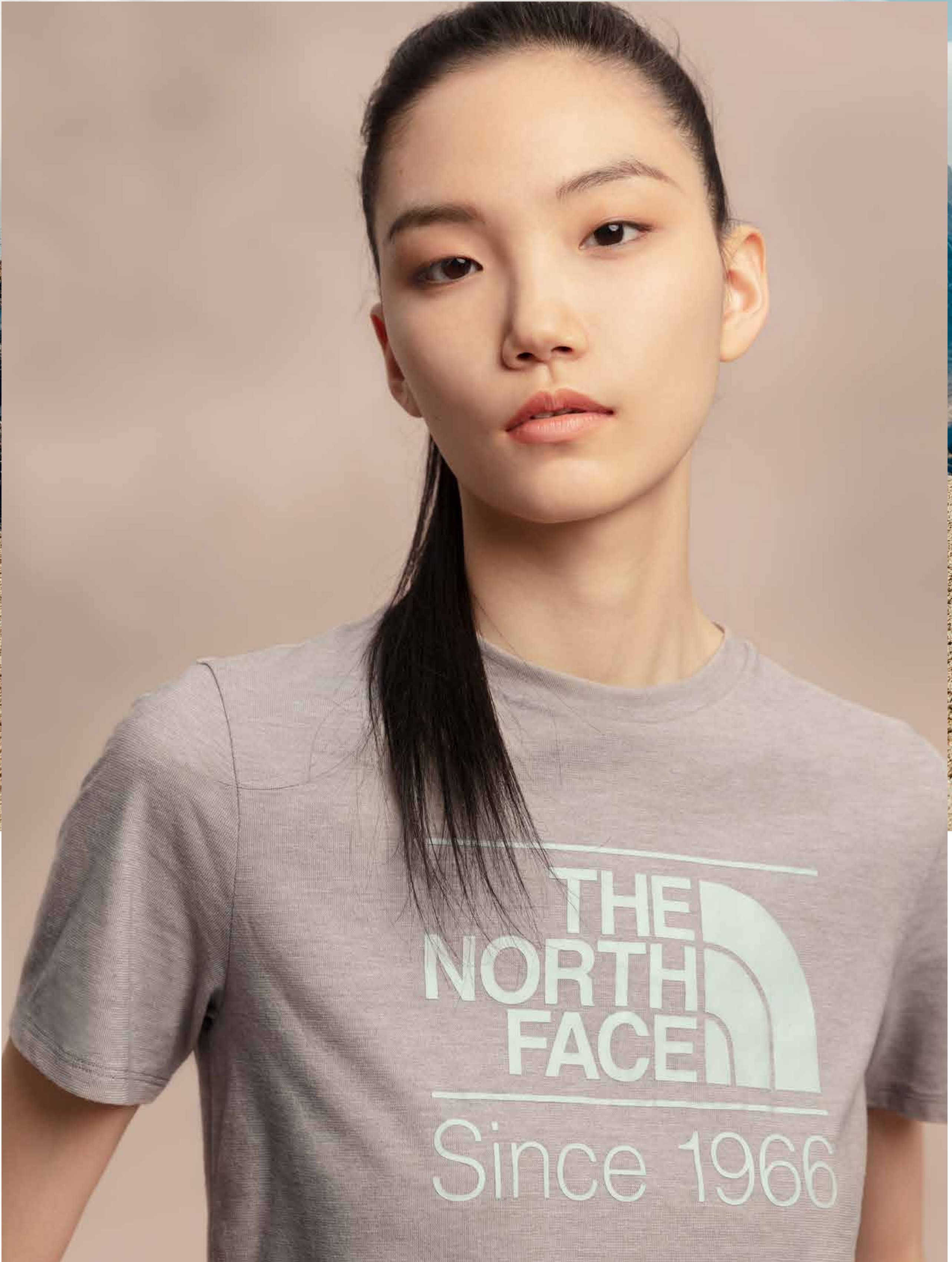
VECTIV INFINITE以出色性能輕鬆應對越野跑全路況；VECTIV TARAVAL為出色性能點綴復古型格。從專業越野跑到日常探索，VECTIV系列都能助力她們探索的腳步。





W FLYWEIGHT HOODIE-AP NF0A49B4  
W FOUNDATION GRAPHIC S/S-AP NF0A4UB7  
W ZEPHYR CAPRI-AP NF0A4UBE  
W VECTIV TARAVAL NF0A52Q2LA9

**EXPLORE EVERYDAY  
PERFORMANCE COLLECTION**



W FOUNDATION GRAPHIC S/S-AP NF0A4UB7





## EXPLORE EVERYDAY PERFORMANCE COLLECTION



LEFT

W FLYWEIGHT HOODIE-AP NF0A49B4  
W UP WITH THE SUN S/S SHIRT-AP NF0A538W  
W MOVMYNT SHORT-AP NF0A539O  
W VECTIV INFINITE NF0A4T3OLA9

RIGHT

W FLYWEIGHT HOODIE-AP NF0A49B4  
W FOUNDATION GRAPHIC S/S-AP NF0A4UB7  
W ZEPHYR CAPRI-AP NF0A4UBE  
W VECTIV HYPNUM NF0A4PFLLA9



LEFT

W FLYWEIGHT HOODIE-AP NF0A49B4  
W UP WITH THE SUN S/S SHIRT-AP NF0A538W  
W MOVMYNT SHORT-AP NF0A539O

RIGHT

W FLYWEIGHT HOODIE-AP NF0A49B4  
W FOUNDATION GRAPHIC S/S-AP NF0A4UB7  
W ZEPHYR CAPRI-AP NF0A4UBE



**Q | “越野跑最難克服的挑戰是什麼？值得去克服嗎？”**

**“女生們的特殊時期，惡劣的天氣狀況，高原海拔，深夜山路夜跑等都是艱難的挑戰，面對這些狀況時，更需要集中注意力，全神貫注在每一寸地形變化上，因為大自然永遠在不停給妳意想不到的變化，這時候想要看風景，那就暫且停下腳步吧。當妳克服了這些挑戰，回到日常生活中，妳會覺得自己不一樣了：一切都變得更容易了，沒什麼大不了的事！”**

—— 大寶




#她們野行

走得越遠，  
卻靠得越近？



“試著做一次野外料理，  
生一把熊熊營火，看一  
整片星空，我們把野營  
地打造成了秘密基地”

A close-up photograph of two young women in a tent at night. The woman on the left is wearing a light blue baseball cap with 'THE NORTH FACE' logo and a light blue jacket. She is smiling and has her arm around the other woman. The woman on the right is wearing a light pink jacket and is also smiling. They are both looking towards the camera. The background is dark, suggesting they are inside a tent at night. The lighting is warm and soft, highlighting their faces and clothing.

“一個人住一房一廳，  
不如一群人擠進帳篷一頂，  
我們走得很遠，  
卻靠得很近”







當她們身著此系列駐營山野，戶外探索更增添了些許女性的細膩之美。

淡柔色系，擷取於她們的自然所見；蘊含細節的剪裁設計，讓女性之美凸顯；背部褶裥設計低調精巧，胸前小車印花俏皮靈動；防風輕量外套可整件打包至插手口袋，時尚與實用兼具。她們野行，更要行之有型。

**MOUNTAIN LIFESTYLE  
TRAVEL & DUFFLE WOMEN'S COLLECTION**



W TRAVEL WIND JACKET-AP NF0A4U96  
W S/S ADVENTURE TEE - AP NF0A4UBM  
W BASIN SKORT-AP NF0A4UBJ  
EXPLORE BARDU II NF0A3VWS  
W VECTIV TARAVAL NF0A52Q2LA9

## WIND JACKET



W TRAVEL WIND JACKET-AP NF0A4U96

**The North Face女子外套**不僅專為春夏探索設計，面料輕薄，防風和防潑水，更在細節上為女性探索者設計，背部的褶裥蘊含靈動之美；可整件打包至插手口袋讓穿脫收納更靈活。一件夾克，將時尚與實用完美融合。讓她們野行可以隨行更隨性。

VECTIV  
WOMEN'S COLLECTION

讓她們行得更遠，跑得更野，VECTIV的女子款專為女性探索者量身打造：

- 更舒適：改為較柔軟的3D VECTIV承托板，帶來強勁推力的同時，提供更為舒適的腳感
- 更穩定：增加後跟內側墊片厚度，保持穩定步伐
- 更貼合：提高最上方鞋眼位置，更好的貼合女性足背

VECTIV INFINITE以出色性能輕鬆應對越野跑全路況；

VECTIV TARAVAL為出色性能點綴復古型格。

從專業越野跑到日常探索，VECTIV系列都能助力她們探索的腳步。



W TRAVEL WIND JACKET-AP DESIGN NF0A4U96  
W S/S ADVENTURE TEE-AP NF0A4UBM  
W BASIN CAPRI-AP NF0A4UBI  
RECYCLED 66 CLASSIC HAT NF0A4VSV  
BOZER CROSS BODY NF0A52RY  
W HAVEL NF0A52QKZ15



EXPLORE EVERYDAY  
LIFESTYLE



W S/S ADVENTURE TEE-AP NF0A4UBM  
W BASIN CAPRI-AP NF0A4UBI  
EXPLORE HIP PACK A3KZX  
W VECTIV TARAVAL NF0A52Q2LA9





BOTTOM LEFT

W S/S WOVEN HYBRID TEE-AP NF0A4U9E  
W BASIN SKORT-AP NF0A4UBJ

BOTTOM RIGHT

W S/S ADVENTURE TEE-AP NF0A4UBM

**EXPLORE EVERYDAY  
LIFESTYLE**

W UPF WIND PARKA-AP NF0A4U91  
W S/S WOVEN HYBRID TEE-AP NF0A4U9E  
W WOVEN SKIRT-AP NF0A4U9C  
ELECTRA TOTE-M NF0A3KWY  
W HAVEL NF0A52QKZ15



## Q | “當我們準備紮營， 要注意些什麼？”

“兩個關鍵詞：平整、乾爽！很多人想要享受高處的風景，會喜歡在山頂紮營，但記得不要在山頂或大樹下紮營哦，因為這會增加被閃電擊中的風險；還有在河岸露營要注意觀察潮水的沖刷痕跡，營地一定要高於水位痕跡線”

—— 大寶



“我在露營時會更關注對自然的影響，比如：每一天都會挪動帳篷的位置，因為不想重複碾壓植被；生營火時要先鋪一層小石頭，不要燒到植被，離開時，記得要搬走石頭，更要扶一扶那些小草，讓它們回到舒服舒展的狀態哦”

—— 韓子君





“故事看到這裏，  
就是我們這場  
周末‘野行’的終點了，  
而妳們的探索起點，  
才剛剛開始……”

走得越遠  
靠得越近

#她們野行

NEVER  
STOP  
EXPLORING™

THE  
NORTH  
FACE 

**NEVER  
STOP  
EXPLORING™**

#她們野行

更多精彩故事和影片記錄請掃描觀看

